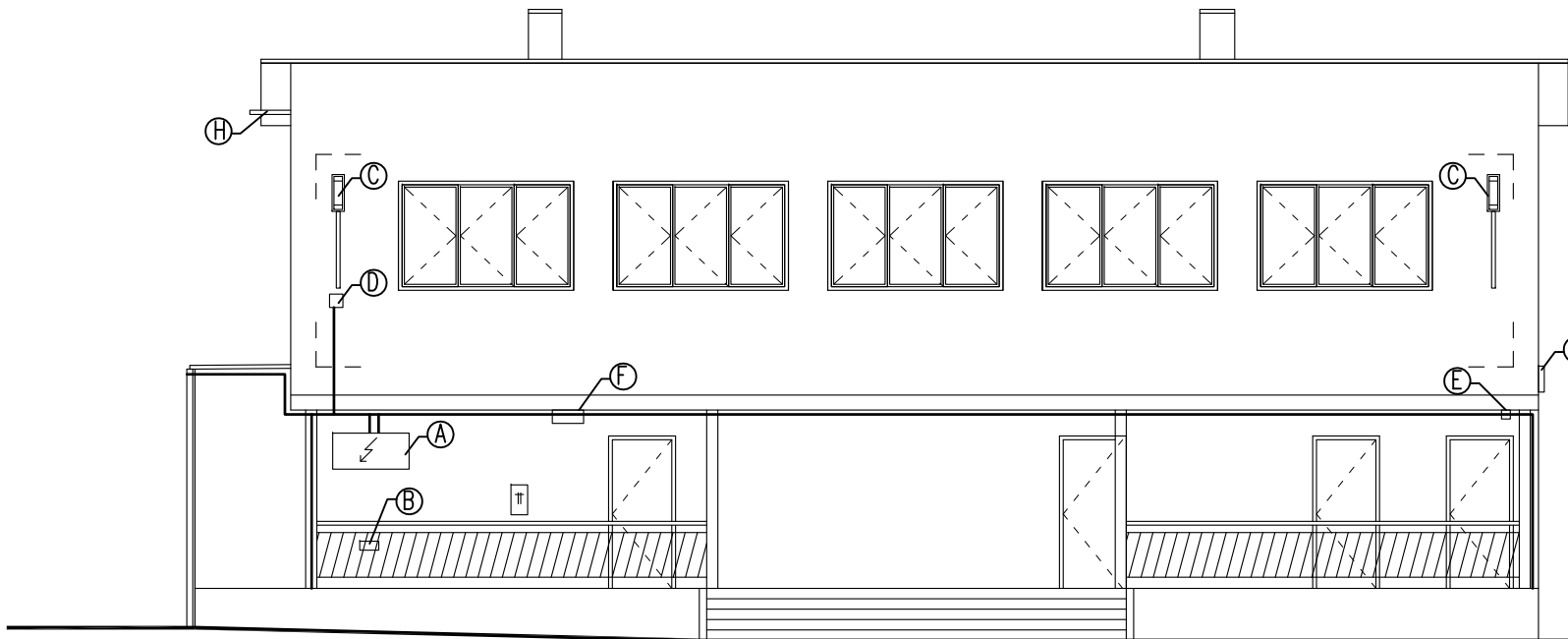
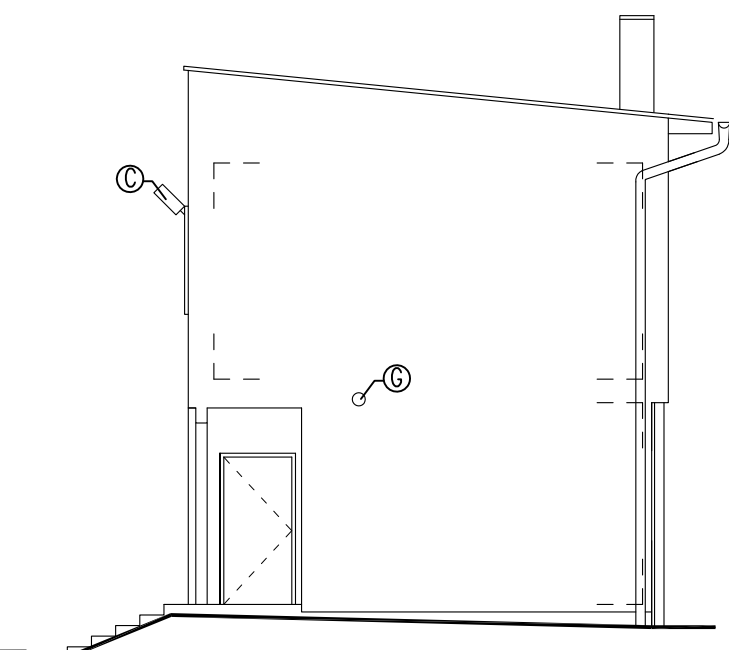


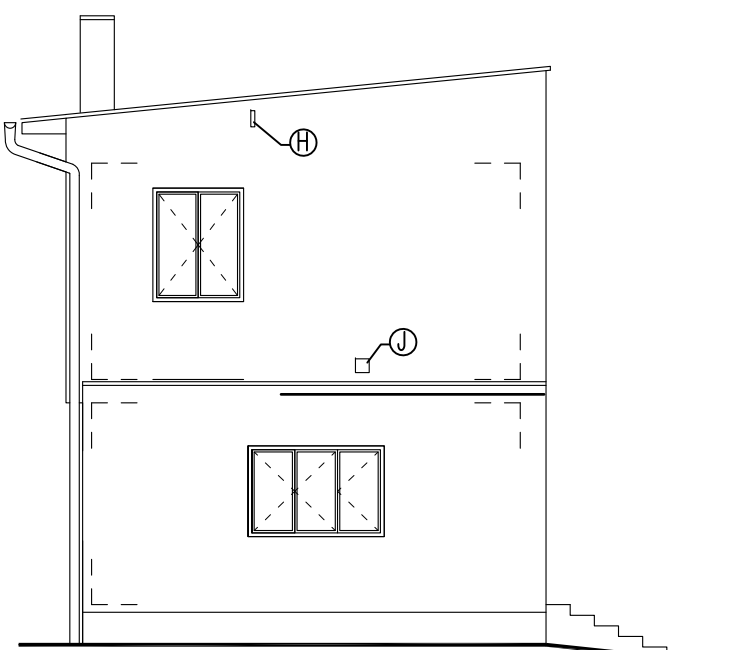
POHLED OD JIHOVÝCHODU



POHLED OD SEVEROVÝCHODU



POHLED OD JIHOZÁPADU



LEGENDA

- Ⓐ ROZVÁDĚČ – BUDE ZHOTOVEN OTVOR PODLE VELIKOSTI ČELNÍCH ROZMĚRŮ SKŘÍNKY A BUDE DO FASÁDNÍHO SYSTÉMU ZATEPLENÍ VSAZEN RÁM S DVÍŘKY.
- Ⓑ POJISTKOVÁ SKŘÍŇ – BUDE ZHOTOVEN OTVOR PODLE VELIKOSTI ČELNÍCH ROZMĚRŮ SKŘÍNKY A BUDE DO FASÁDNÍHO SYSTÉMU ZATEPLENÍ VSAZEN RÁM S DVÍŘKY.
- Ⓒ VENKOVNÍ OSVĚTLENÍ PŘÍPEVNIT NA ZHOTOVENÉ OCELOVÉ KONZOLY, KTERÉ ELIMINUJÍ TLOUŠŤKU ZATEPLENÍ STĚNY. BUDOU PŘIPOJENA KABELOVÝM VEDENÍM CYKY–J 3x2,5
- Ⓓ PŮVODNÍ KRABICE NAHRADIT NOVOU KRABICÍ ELEKTROINSTALAČNÍ DO ZATEPLOVACÍHO SYSTÉMU
- Ⓔ PŮVODNÍ KRABICE NAHRADIT NOVOU KRABICÍ ELEKTROINSTALAČNÍ DO ZATEPLOVACÍHO SYSTÉMU
- Ⓕ SVÍTLIDLO STROPNÍ PŘEDSADIT O TLOUŠŤKU IZOLANTU POMOCÍ MONTÁŽNÍ DESKY DO ZATEPLENÍ
- Ⓖ SVÍTLIDLO NÁSTĚNNÉ PŘEDSADIT O TLOUŠŤKU IZOLANTU POMOCÍ MONTÁŽNÍ DESKY DO ZATEPLENÍ
- Ⓗ KONZOLA ELEKTRICKÉHO VEDENÍ ZŮSTANE ZACHOVÁNA
- Ⓙ KRABICE ELEKTROINSTALAČNÍ – BUDE ZHOTOVEN OTVOR PODLE VELIKOSTI ČELNÍCH ROZMĚRŮ KRABICE A BUDE DO FASÁDNÍHO SYSTÉMU ZATEPLENÍ VSAZEN RÁM S DVÍŘKY.

VNĚJŠÍ VLVIVY DLE ČSN 33 2000–5–51 ed.3

PRO VENKOVNÍ NEBEZPEČNÉ PROSTORY AA3+AA4, AB8, AD3, OSTATNÍ VNĚJŠÍ VLVIVY JSOU PRO VENKOVNÍ PROSTORY V SOULADU S ČSN 33 2000–5–51 ed.3, čl. NA 512.2.5 POVAŽOVÁNY ZA NORMÁLNÍ. PRO VENKOVNÍ NEBEZPEČNÉ PROSTORY POD PŘÍSTŘEŠKEM: AA3+AA4, AB8, OSTATNÍ VNĚJŠÍ VLVIVY PRO VENKOVNÍ PROSTORY POD PŘÍSTŘEŠKEM V SOULADU S ČSN 33 2000–5–51ed.3 čl. NA 512.2.5. JSOU POVAŽOVÁNY ZA NORMÁLNÍ. V PROSTORECH BEZ OZNAČENÍ VNĚJŠÍCH VLVIV JSOU VNĚJŠÍ VLVIVY V SOULADU S ČSN 33 2000–5–51 ed.3, ČL. NA 512.2.5 POVAŽOVÁNY ZA NORMÁLNÍ.

POZNÁMKA
PŘESTOŽE BYLA PROVEDENA PROHLÍDKA STAVU NA MÍSTĚ, MOHOU BÝT NĚKTERÉ DETAILS NESPRÁVNĚ DOHLEDÁNY A JE NUTNÉ S TÍM PŘI REALIZACI POČÍTAT.


HROMOSVOD
HROMOSVOD VČETNĚ SVODŮ ŘEŠÍ SAMOSTATNÝ PROJEKT. NENÍ PŘEDMĚTEM TOHOTO PROJEKTU

ÚPRAVA ELEKTROINSTALACE – OBECNĚ:

- SVÍTLIDLA VEŘEJNÉHO OSVĚTLENÍ BUDOU ODPOJENA, DEMONTOVÁNA A PŘÍPEVNĚNA NA ZHOTOVENÉ OCELOVÉ KONZOLY, KTERÉ ELIMINUJÍ TLOUŠŤKU ZATEPLENÍ STĚNY. BUDOU PŘIPOJENA KABELOVÝM VEDENÍM CYKY–J 3x2,5
- SVÍTLIDLA NA STĚNĚ A NA STROPĚ BUDOU ODPOJENA, DEMONTOVÁNA A ZNOVU INSTALOVÁNA POMOCÍ MONTÁŽNÍ DESKY DO ZATEPLENÍ. OPĚTNÉ ZAPOJENÍ SE PROVEDE NOVÝMI KABELY POD OMÍTKOU Z PŮVODNÍCH ROZBOČNÝCH KRABIC.
- POJISTKOVOU SKŘÍŇ, ROZVÁDĚČE A KRABICE, NENÍ MOŽNÉ PŘEMÍSTIT. PROTO BUDE VE FASÁDNÍM SYSTÉMU ZATEPLENÍ ZHOTOVEN OTVOR PODLE VELIKOSTI ČELNÍCH ROZMĚRŮ SKŘÍNKY A BUDE DO FASÁDNÍHO SYSTÉMU ZATEPLENÍ VSAZEN RÁM S DVÍŘKY.
- STÁVAJÍCÍ KABELY KTERÉ JSOU VEDENY PO STĚNĚ A STROPU PODLOUBÍ, BUDOU ULOŽENY (POKUD JIŽ NEJSOU) DO ELEKTROINSTALAČNÍCH LIŠŤ A BUDOU PŘEKRYTY ZATEPLOVACÍM SYSTÉMEM.
- ZE STŘECHY BUDE SVEDEN PO ZADNÍ STĚNĚ BUDOVY KOAXIÁLNÍ KABEL ULOŽENÝ V ELEKTROINSTALAČNÍ LIŠŤĚ A PŘEKRYTÝ FASÁDNÍM ZATEPLOVACÍM SYSTÉMEM

DETAILNÍ ÚPRAVA ZAPOJENÍ OSTATNÍCH PŘÍSTROJŮ JE UVEDENA U KONKRÉTNÍHO PŘÍSTROJE A JEHO PŘÍPOJENÍ

JELIKOŽ SE JEDNÁ POUZE O PŘEPOJOVÁNÍ SVÍTEL A OSTATNÍCH ELEKTRICKÝCH PŘÍSTROJŮ NA FASÁDĚ A STROPĚ OBJEKTU NA STÁVAJÍCÍ OBVODY, BUDE PROTO VYUŽÍVÁNA PŮVODNÍ OCHRANA PŘED NEBEZPEČNÝM DOTYKEM.

Obsah: SO 04 ELEKTROINSTALACE	Číslo interní zakázky: 366/2013	 www.fusek.eu	SDRUŽENÍ ELEKTROPROJEKTANTŮ Ing. Miroslav FÚSEK Ing. Petr FÚSEK Ing. KROČIL TOMÁŠ & ING. PETRA KROČILOVA Družstevní 980, 763 26 Luhačovice tel.: +420 734 600 316 +420 723 288 009
	Datum: 10/2013		

© Ing. Tomáš Kročil, autor architektonické a stavební části

HL.PROJEKTANT ING. TOMÁŠ KROČIL		ZODP.PROJEKTANT ING. MIR. FÚSEK		VYPRACOVAL BC. JIŘÍ FÚSEK		KONTROLOVAL ING. MIROSLAV FÚSEK		K - PROJEKT CIVIL ENGINEERING WORKS INSPECTOR ARCHITECTURE LANDSCAPING ING. KROČIL TOMÁŠ & ING. PETRA KROČILOVA Družstevní 980, 763 26 Luhačovice email: krocil@kroci.eu web: www.kroci.eu tel: +420 734 600 316 +420 723 288 009		EL			
KRAJ: ZLÍNSKÝ				MĚSTO/OBEC: LAČNOV									
INVESTOR: OBECNÍ ÚŘAD LAČNOV, LAČNOV Č.P. 158, 756 12 HORNÍ LIDÉČ													
AKCE: KLUBOVNA, ŠATNY PRO SPORTOVCE - ENERGETICKÉ ÚSPORY										ZAK.Č.: 13ZAK0944			
STAVEBNÍ OBJEKT: SO 01 VÝMĚNA OKEN A DVEŘÍ; SO 02 ZATEPLENÍ FASÁDY; SO 03 ZATEPLENÍ STŘEŠNÍHO PROSTORU; SO 04 ELEKTROINSTALACE; SO 05 HROMOSVOD										DATUM 09/2013			
										POČET FORM. 4 x A4			
										STUPEŇ DPS			
NÁZEV VÝKRESU POHLEDY										MĚŘ.: .		VÝKRES Č. E1	